



Tartu, Õuna 20 kujundus. Eskiisprojekt
Sulev Nurme, Anu Lajal

Artes Terrae OÜ | Puiestee 78, Tartu | tel 7420218 | www.artes.ee | 44KP13

Tartu Õuna 20 kujundus. Eskiisprojekt

Sisukord

1. Tööde mahud

2. Tsoneering

Joonis 1 - Põhiplaan (kujundusplaan)

Joonis 2 - Pergola

Joonis 3 - Paviljon

Joonis 4 - Piirdeaed

Joonis 5 - Tellismüürid

Joonis 6 - Tugisõrestikud ronitaimedele

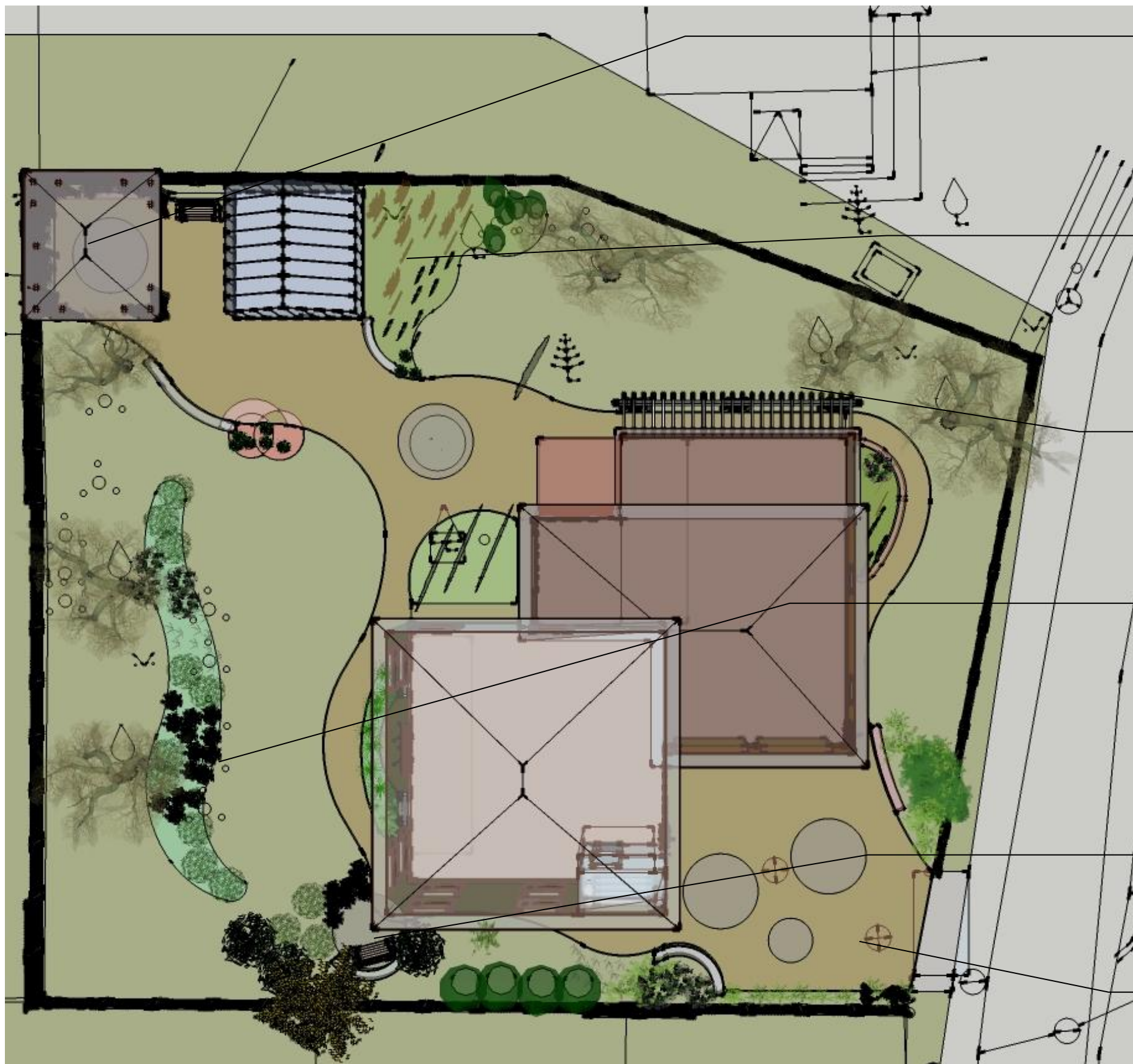
Joonis 7 - Pink

Joonis 8 - Teekatted

Vaated

Tartu, Õuna 20 orienteeruvad põhiliste tööde mahud

Nr	Nimetus	Ühik	Hulk	Märkused
1	Teekatted			
1.1.	Tumepunane klinkerkivi (värvus täpsustada vastavalt Wienerbergeri tootelistile) kõnnitee alusel	m2	185	
1.2.	Hauraton Linefix ääristus või punakaspruun kõnnitee äärekivi (uputatud asendis)	jm	90	
1.3.	Tumepunane klinkerkivi (värvus täpsustada vastavalt Wienerbergeri tootelistile) sõidutee alusel	m2	73	
1.4.	Hauraton Linefix ääristus või punakaspruun kõnnitee äärekivi (uputatud asendis)	jm	34	
1.5.	Kivirosetid (oramžides-kollastes-punastes toonides klinkerkivid või betoonkivid) kõnnitee alusel	m2	13	
1.6.	Kivirosetid (oramžides-kollastes-punastes toonides klinkerkivid või betoonkivid) sõidutee alusel	m2	16	
2.	Tellisemüürid (laius 380...400 mm), kõrgus 400 mm, betoonvundamendil (betoon 700 + killustik 500)	jm	29	
3.	Peenrapind (600 mm viljakat aiamulda + 200 mm kruusdrenaaž) + 50 mm multš (s. öelutud lehisekoorepuru 30-40 mm)	m2	70	
4.	Taastatav murupind (orienteeruvalt)	m2	280	
5.	Uusistutuste nimekiri vt kujundusplaan			
5.1.	Püsikud	tk	150	
5.2.	Sibullilled (tulp)	tk	30	
5.3.	Lehtpöösad ja ronitaimed	tk	19...21	21 - kui lisada sõrestikel ronitaim maja ette ja üks maja taha
5.4.	Lehtpuud	tk	1	
5.5.	Okaspuud	tk	8	
5.6.	Roosid ja pinnakatteroosid	tk	26	
5.7.	50 mm multš (sõelutud lehisekoorepuru 30-40 mm üksikutuste alla)	m2	10	
6.	Piirdeaed (immutatud-värvitud puit; tappliidestega laudis+sõrestik)			
6.1.	Madal (1.2 m)	jm	62	
6.2.	Kõrge (1.8 m)	jm	54,5	
7.	Krohvitud kivimüür (konstruktsioon vabalt valitav), kõrgus 2,3 m	jm	12	
8.	Pergola (9,6 x 1,6 x 2,2 m; immutatud-värvitud puit; tappliidestega)	tk	1	
9.	Sõrestikud ronitaimedele (1,0 x 1,8 m; immutatud-värvitud puit; tappliidestega)	tk	1...3	3 - kui lisada sõrestikel ronitaim maja ette ja üks maja taha
10.	Varikatus: vaba ruum 2,3 m, kaks külge avatud, neljapoolne kelpkatus, materjal sarnane majaga, tugikonstruktsioon immutatud-värvitud puit; tappliidestega, nurgad vormistatud 1,0 m laiuste sõrestikega)	tk	1	
11.	Pingid (soovitavalt taitud puit, valge)	tk	2	



varikatus

roosid

pergola

püsikud ja põõsad

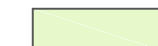
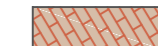




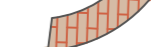

plaza

parkla

Tsoneering

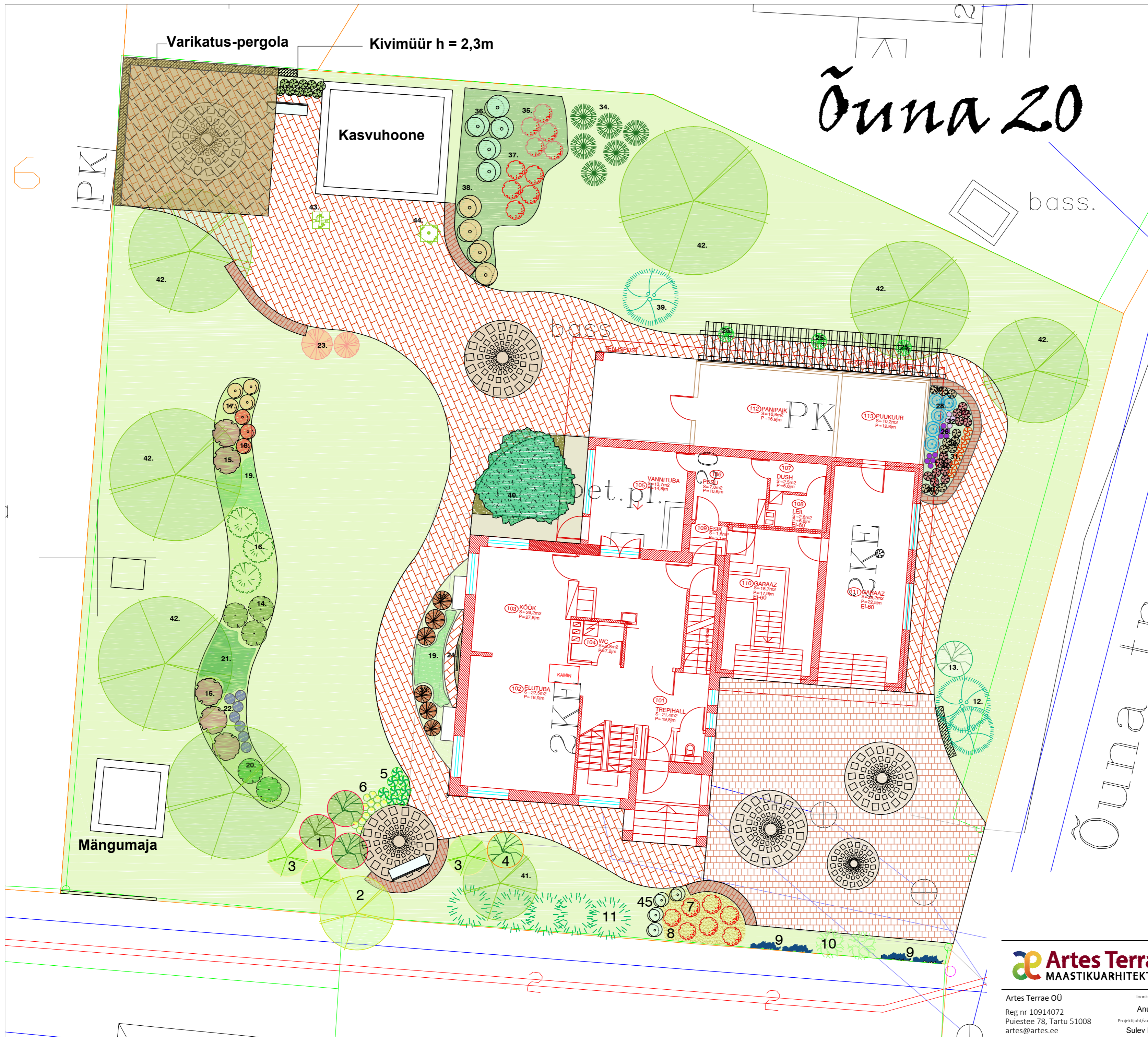
Õuna 20

Tingmärkeid

-  Muru
-  Punasest kivist sillutus 185m²
-  Hallist/beežist kivist sillutus 72,49m²
-  Vanast betoonkiviplaatidest teekate 6,60m²
-  Mosaiksillutus 16,7m²
-  Pink 2tk
-  Kivist 40X30 cm müür 8,07m²
-  Kivist 40X230 cm müür 3,64m²

Taimed

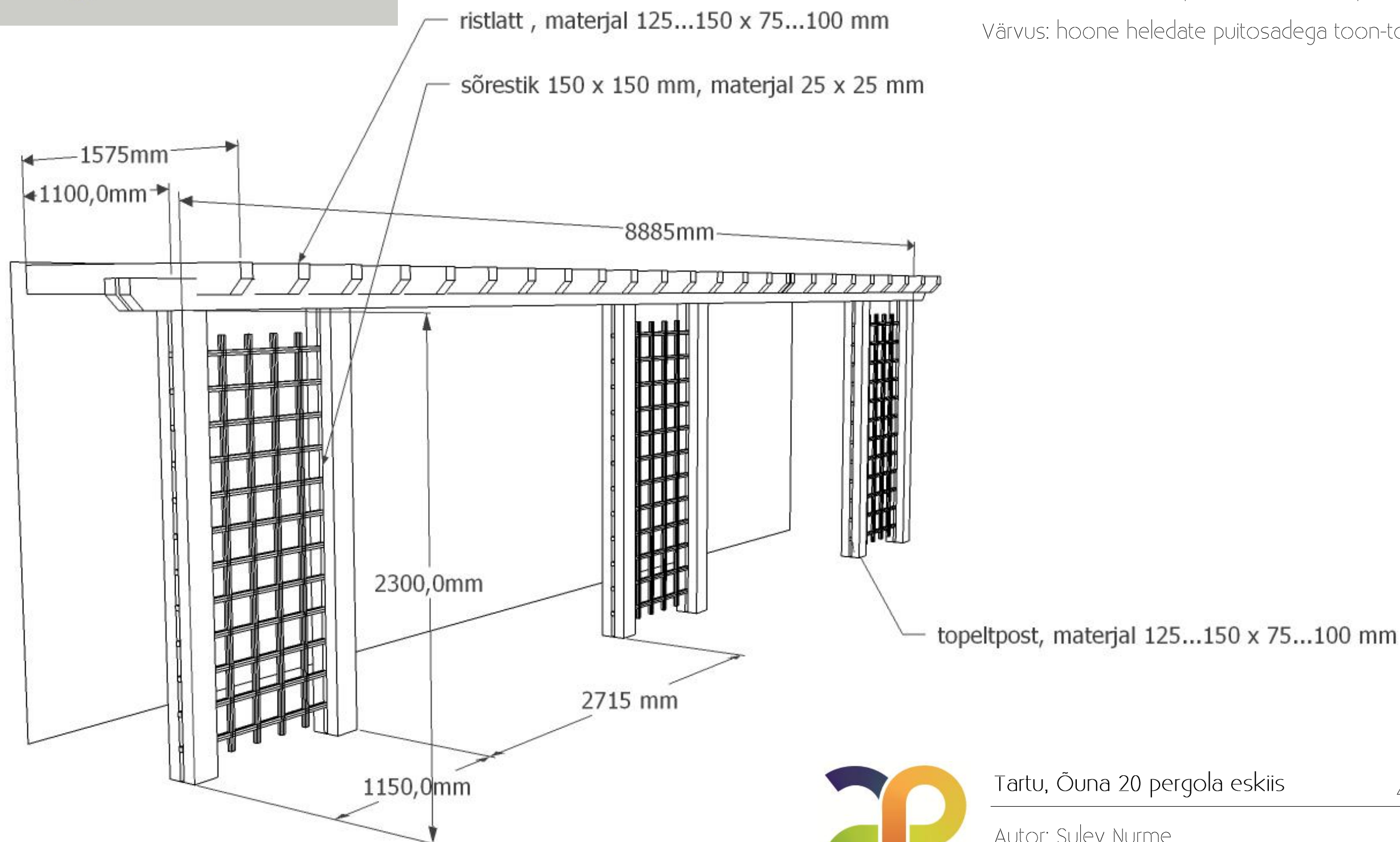
- | | |
|---|------------|
| 1. Przewalski kobarpea/ Rododendron | 3 tk |
| 2. Iluõunapuu või maarjakask | 1 tk |
| 3. Aedhortensia 'Magical Moonlight' | 2+1 tk |
| 4. Jaapani õisküüvits | 1 tk |
| 5. Karvik-astelsõnajalg Congestum Group | 8 tk |
| 6. Suureõeline norullil/ siberi iiris | 12 tk |
| 7. Pinnakatteroos 'Palmengarten Frankfurt' | 7 tk |
| 8. Tulp (punane õievärvus) | 30 tk |
| 9. Alpi elulõng | 2+2 tk |
| 10. Ebajasmiin 'Snowbelle' | 2 tk |
| 11. Olemasolevad kadaka sordid | 5 tk |
| 12. Serbia kuusk | 2 tk |
| 13. Lodjapuulehine põisenelas 'Nanus' | 1+2 tk |
| 14. Mägihosta 'Aureomarginata' | 3 tk |
| 15. Kobar-lursillil 'Atropurpurea' | 3+2 tk |
| 16. Harilik ebajasmiin 'Aureus' | 3 tk |
| 17. Lihtlehine astilbe 'Sprite' | 4 tk |
| 18. Arendsi astilbe 'Rheiland' | 3 tk |
| 19. Siberi valdsteinia | 2 x 6-8 tk |
| 20. Hosta 'Invincible' | 2 tk |
| 21. Jgihali | 10-15 tk |
| 22. Risoomikas kurereha | 7 tk |
| 23. Pojeng | 2 tk |
| 24. Roniv hortensia | 1 tk |
| 25. Suurelehine tohviväät | 3 tk |
| 26. Kääbusiiris 'Cherry Garden' | 5 tk |
| 27. Aed-kuld kann 'Supreme' | 10-13 tk |
| 28. Alpi ogaputk 'Blue Star' | 10-13 tk |
| 29. Helmikpööris sort I | 5 tk |
| 30. Helmikpööris sort II | 7 tk |
| 31. Alpi aster 'Dunkle Schöne' | 5-6 tk |
| 32. Siberi iiris 'Harpwell Happiness' (Kahkjäs iiris 'Variegata') | 4 tk |
| 33. Epimeedium | 6 tk |
| 34. Harilik elupuu 'Holmstrup' | 6 tk |
| 35. Peenraaros/antiikroos sort I | 5 tk |
| 36. Peenraaros/antiikroos sort II | 5 tk |
| 37. Peenraaros/antiikroos sort III | 5 tk |
| 38. Peenraaros/antiikroos sort IV | 4 tk |
| 39. Olemasolev jugapuu | 1 tk |
| 40. Olemasolev sabina kadakas | 1 tk |
| 41. Olemasolev läätspuu | 1 tk |
| 42. Olemasolev õunapuu | 7 tk |
| 43. Hiina siidpööris 'Adagio' potis | 1 tk |
| 44. Kipsillil 'Rosenschleier' potis | 2 tk |
| 45. Kipsillil 'Rosenschleier' | 4-5 tk |



Pergola



Materjal: hõõvelpuit, värvitud, soovitavalt immutatud
Ühendused: nähtavad - tapitud, nähtamatud polt, kruvi
Värvus: hoone heledate puitosadega toon-toonis



Tartu, Õuna 20 pergola eskiis

44KP13

Autor: Sulev Nurme
Artes Terrae OÜ, Tartu 2013
www.artes.ee

Joonis 2



Paviljon

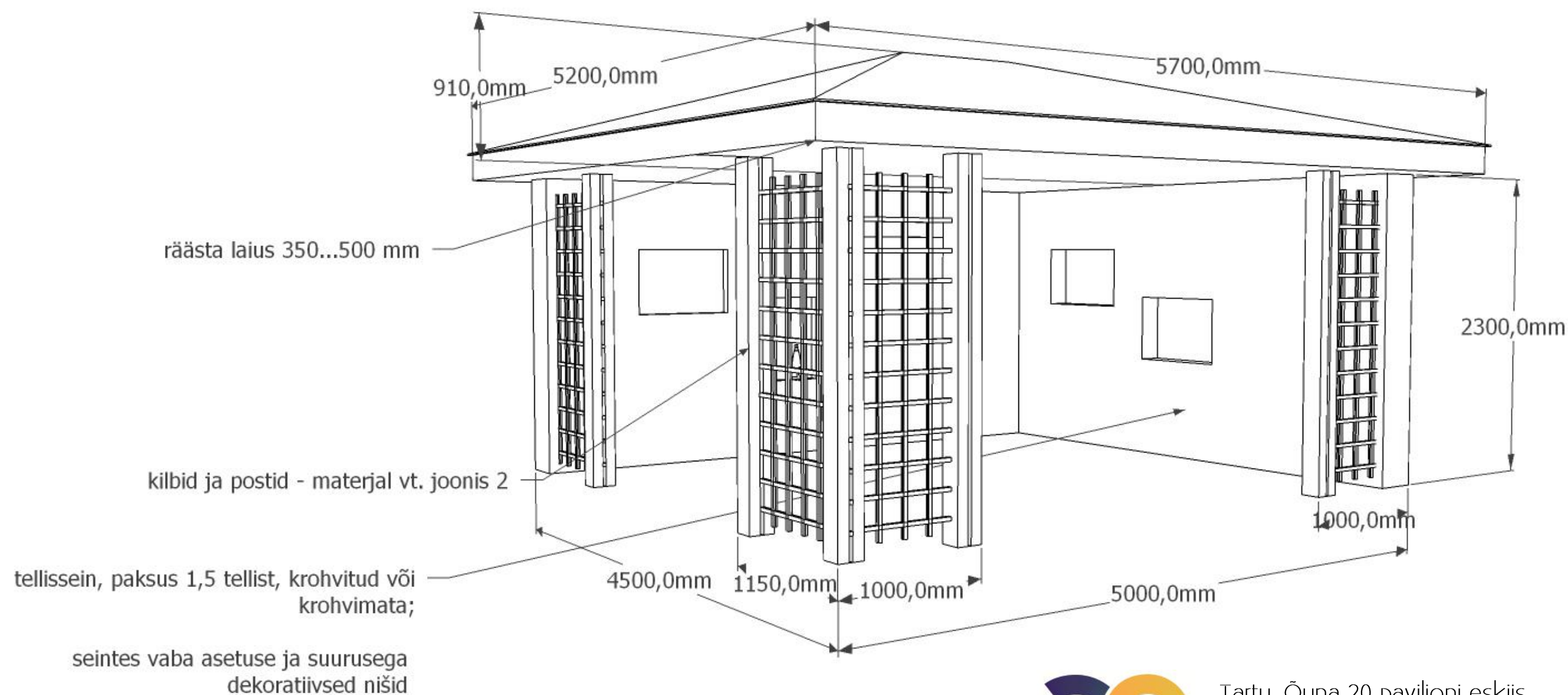
Materjal: puitosa: hõõvelpuit, värvitud, soovitavalt immutatud

katus: elamuga sarnane

tagasein: ppane tellis, krohvitud või krohvimata

Ühendused: nähtavad - tapitud, nähtamatud polt, kruvi

Värvus: puitosad: hoone heledate puitosadega toon-tonis



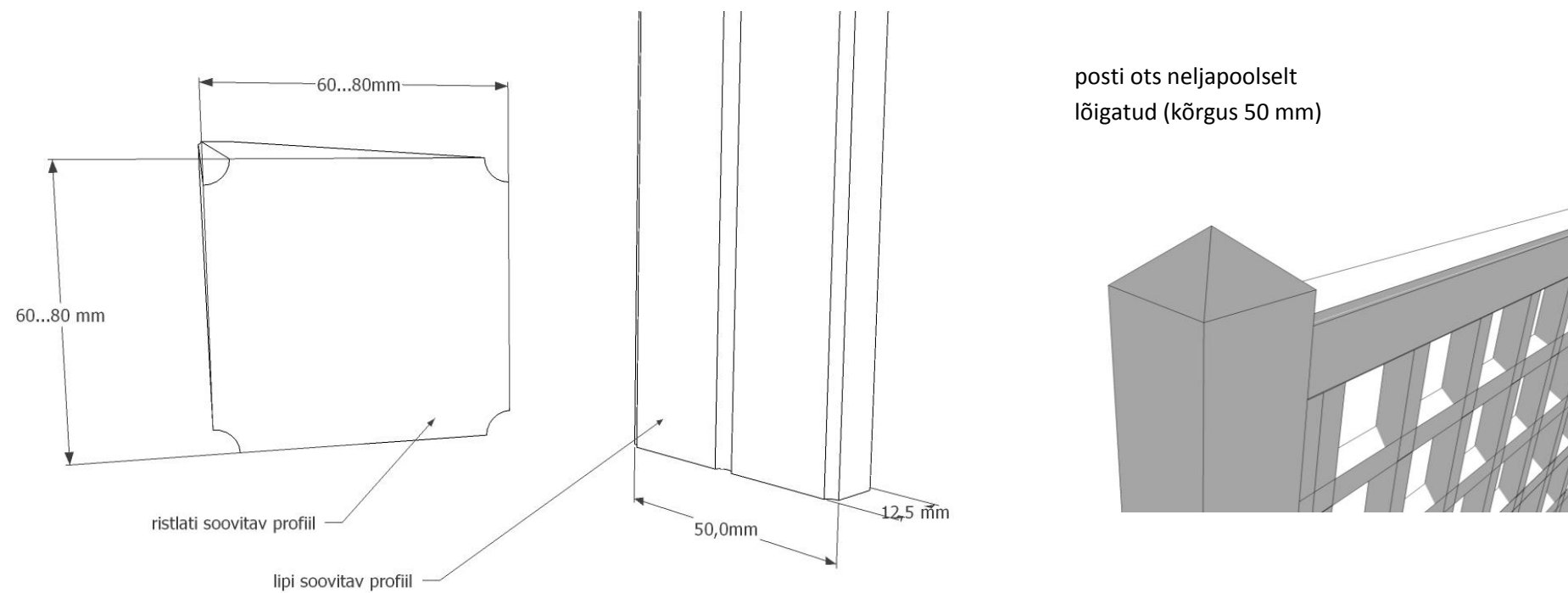
Tartu, Õuna 20 paviljoni eskiis

44KP13

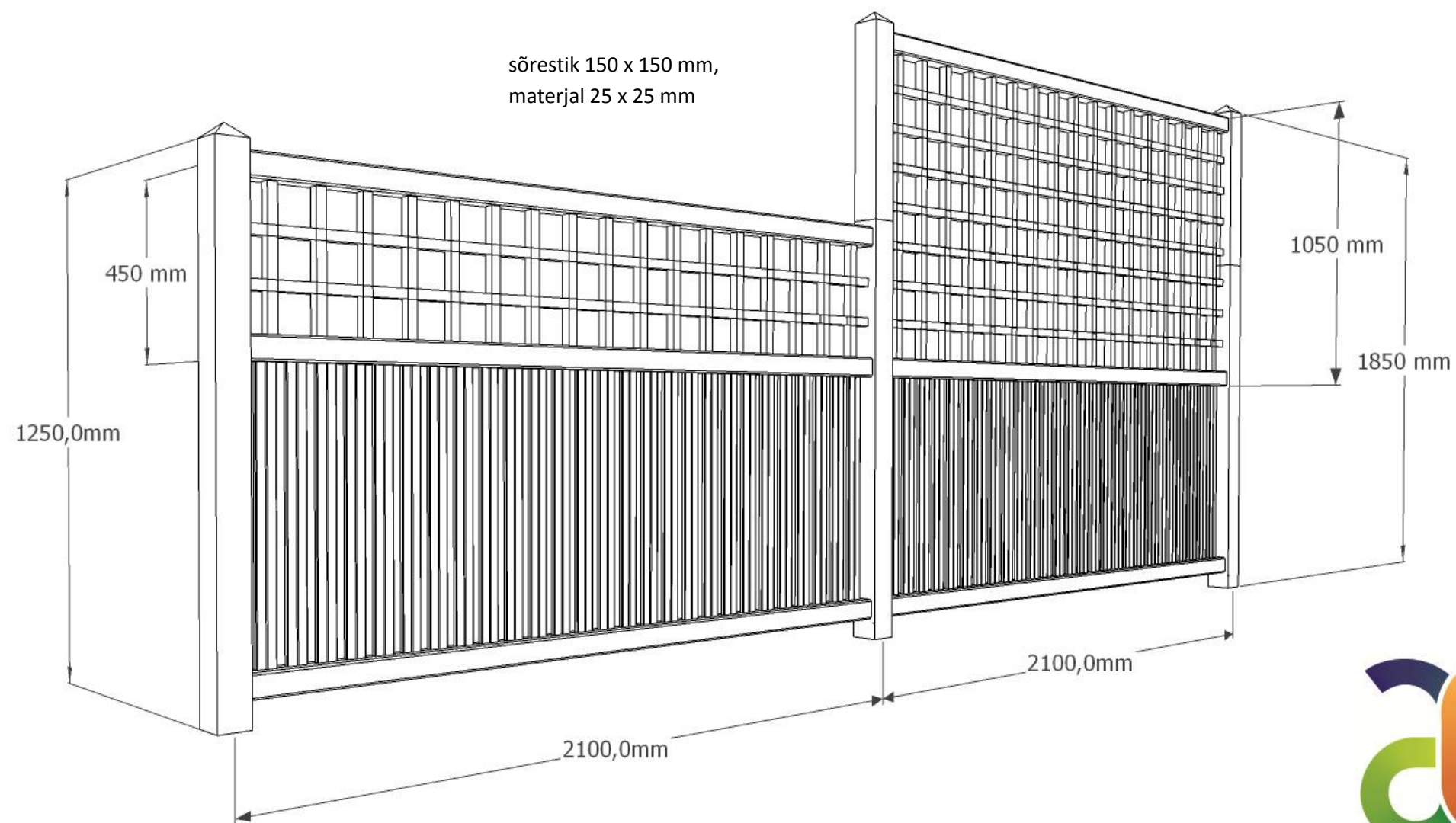
Autor: Sulev Nurme
Artes Terrae OÜ, Tartu 2013
www.artes.ee

Joonis 3

Piirdeaed



Materjal: hõõvelpuit, värvitud, soovitavalt immutatud
Värvus: hoone heledate puitosadega toon-toonis
Ühendused: nähtavad tapitud, nähtamatud vastavalt vajadusele



Tartu, Õuna 20 piirdeaia eskiis

44KP13

Autor: Sulev Nurme
Artes Terrae OÜ, Tartu 2013
www.artes.ee

Joonis 4

Tellisemüürid



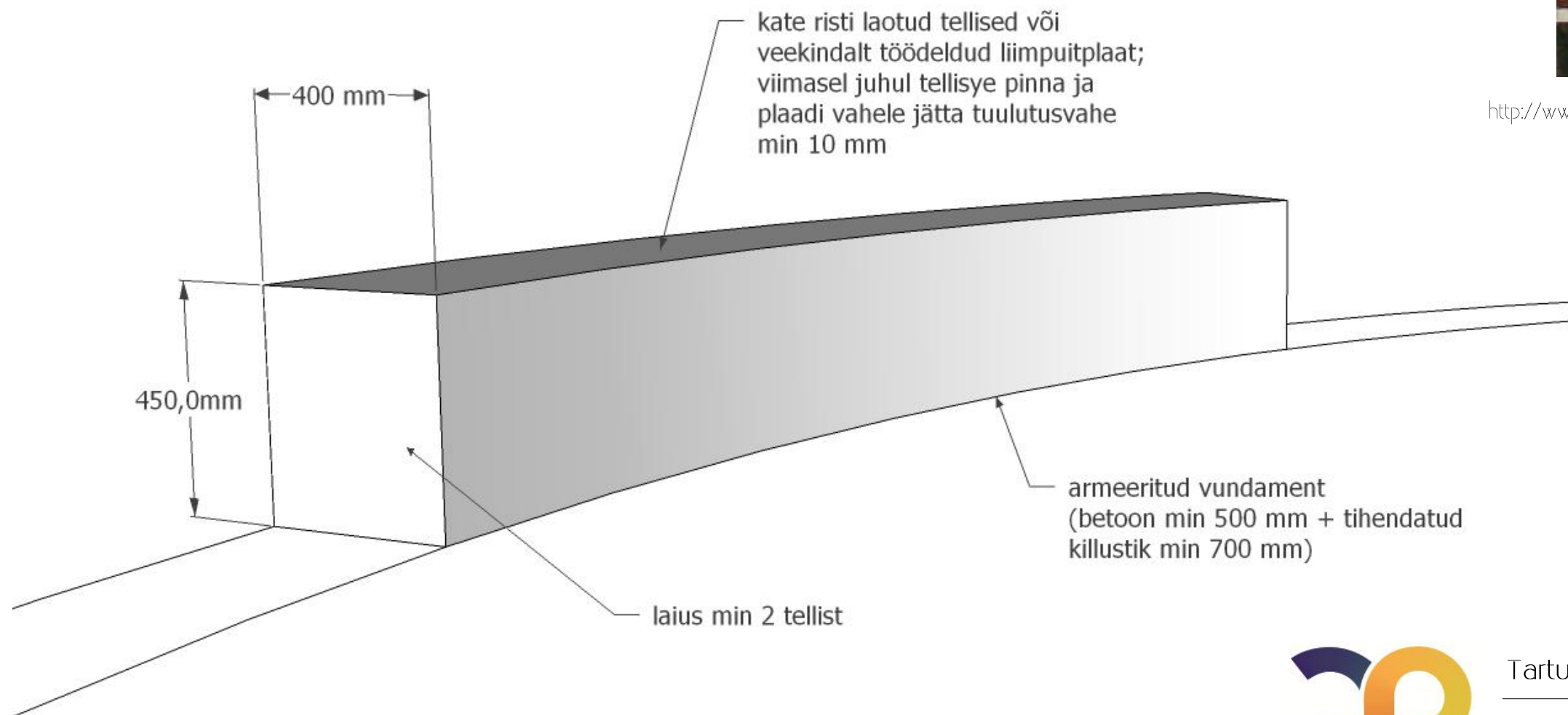
A - kate: risti laotud tellised

B - kate: liimpuitplaat 50 mm

Müüri materjal: näiteks Wienerberger Terca St. Paul's



<http://www.wienerberger.ee/terca-keramiline-tellis-st.-pauls-aseri.html>



Tartu, Õuna 20 tellismüüri eskiis

44KP13

Autor: Sulev Nurme
Artes Terrae OÜ, Tartu 2013
www.artes.ee

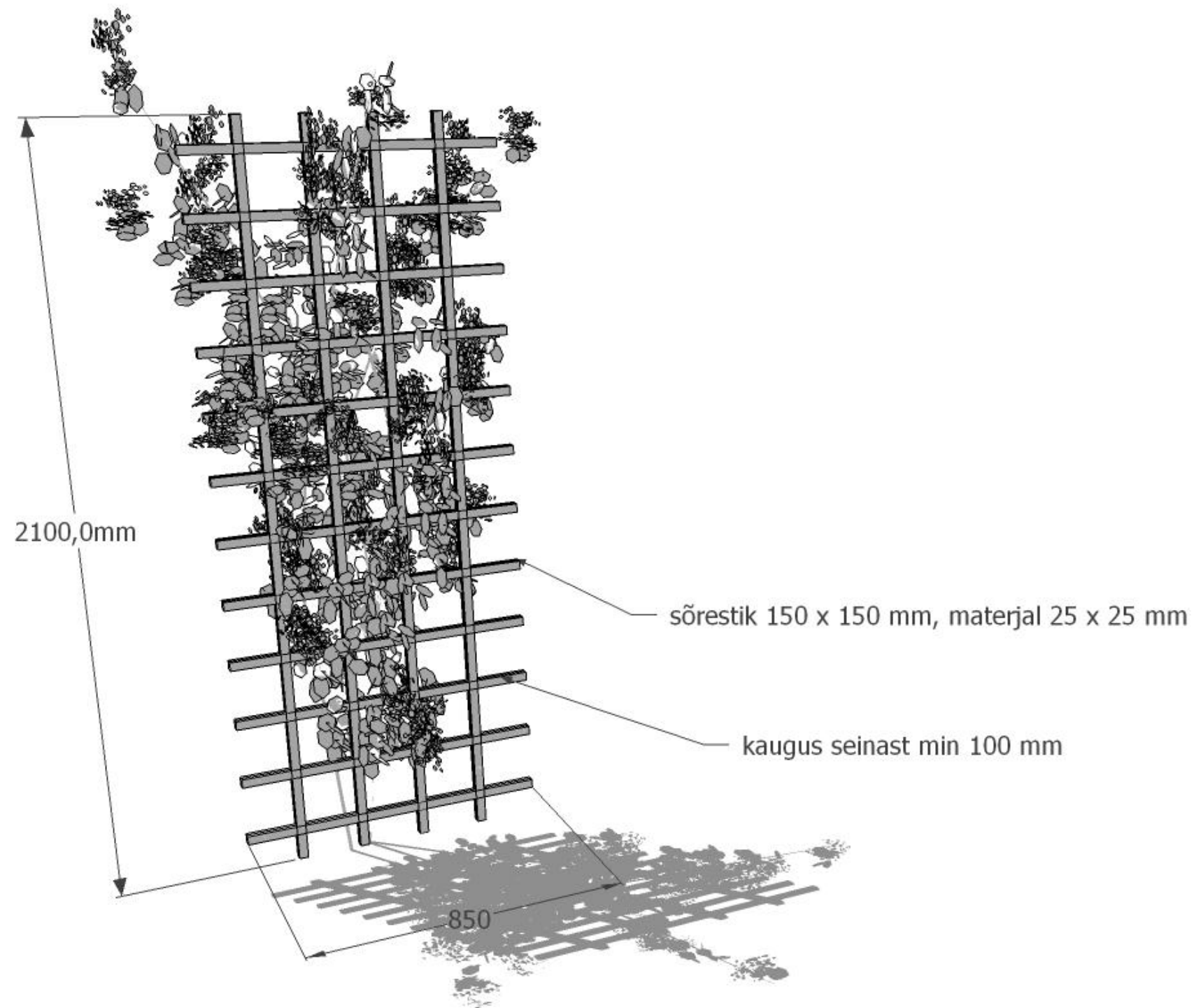
Joonis 5

Tugisõrestikud ronitaimedele

Materjal: hõõvelpuit, värvitud, soovitavalt immutatud

Värvus: valge

Ühendused: nähtavad tapitud, nähtamatud vastavalt vajadusele



Tartu, Õuna 20 tugisõrestike eskiis

44KP13

Autor: Sulev Nurme
Artes Terrae OÜ, Tartu 2013
www.artes.ee

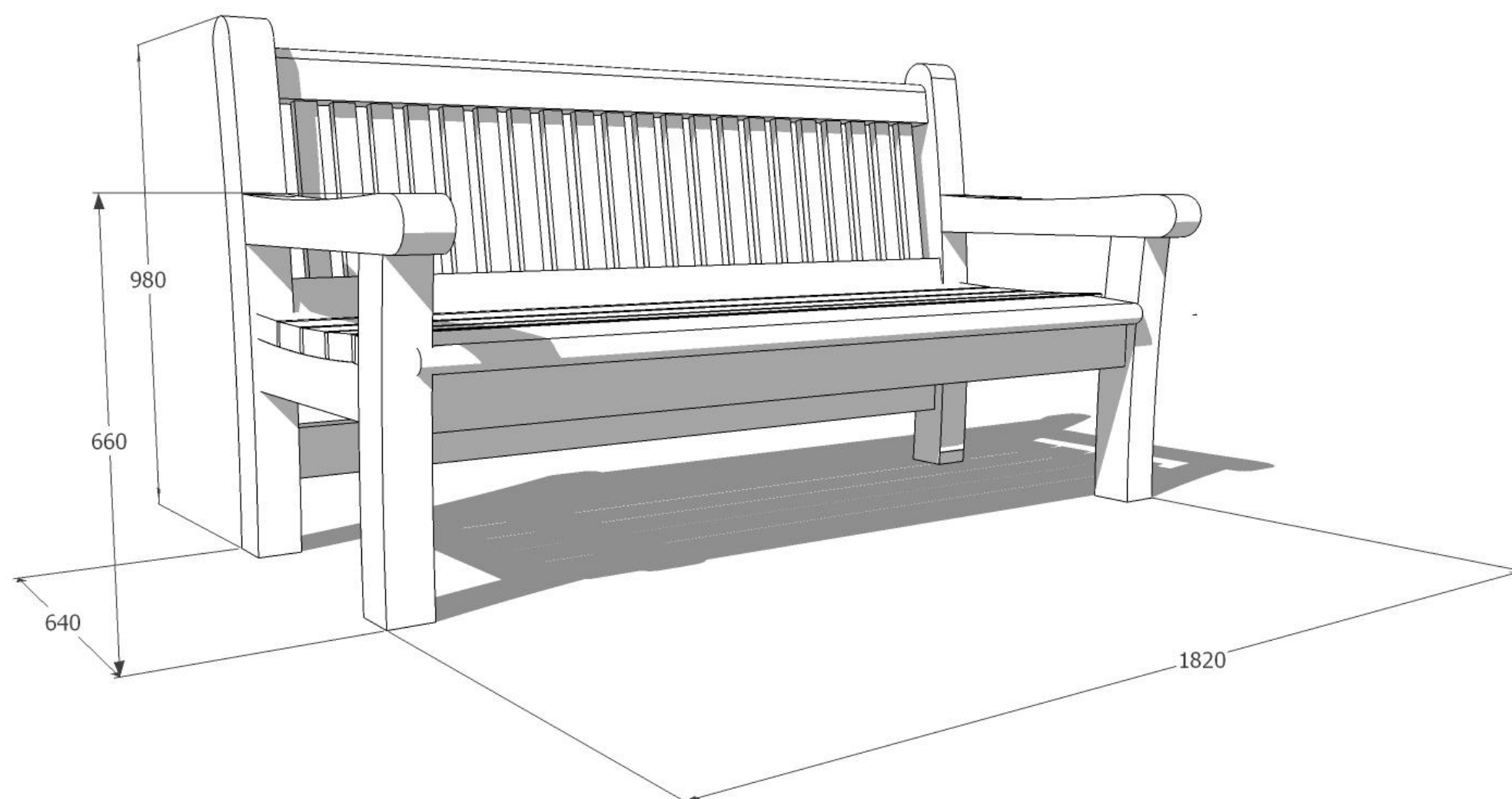
Joonis 6

Pink

Materjal: hõõvelpuit, värvitud, soovitavalt immutatud

Värvus: valge

Ühendused: nähtavad tapitud, nähtamatud vastavalt vajadusele



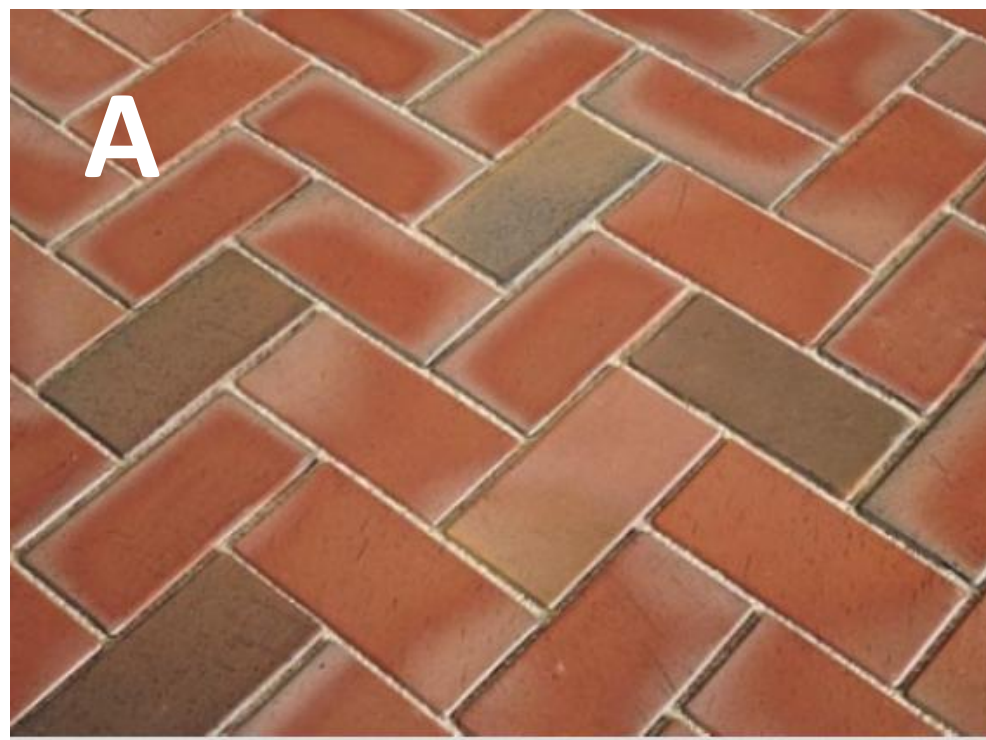
Tartu, Õuna 20 pingi eskiis

44KP13

Autor: Sulev Nurme
Artes Terrae OÜ, Tartu 2013
www.artes.ee

Joonis 7

Teekatted



Klinkersillutustellis Lübeck, Baalberge

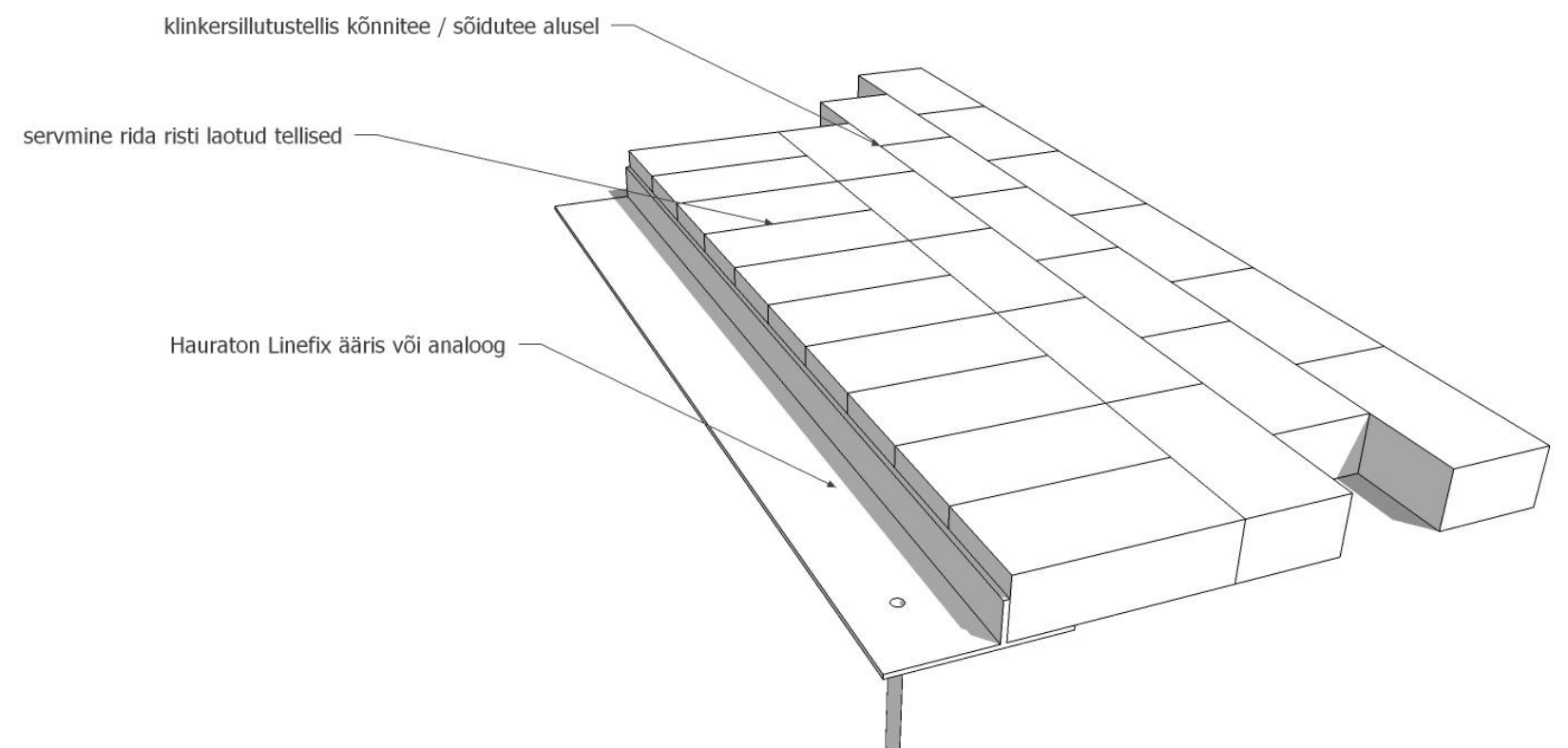
<http://www.wienerberger.ee/klinkersillutustellis-luebeck-baalberge.htm>



<http://www.graniitkivi.ee/>

Teede põhiosa (A): klinkersillutis, nt Wienerberger Lübeck, Baalberge

Kivirosetid (B): 100 x 100 x 100 mm punane graniitkivi (täringukivi)



Tartu, Õuna 20 teekatted

Autor: Sulev Nurme
Artes Terrae OÜ, Tartu 2013
www.artes.ee

44KP13

Joonis 8

Vaade loodest



Vaade kagust



Vaade lõunast



Vaade lõunast



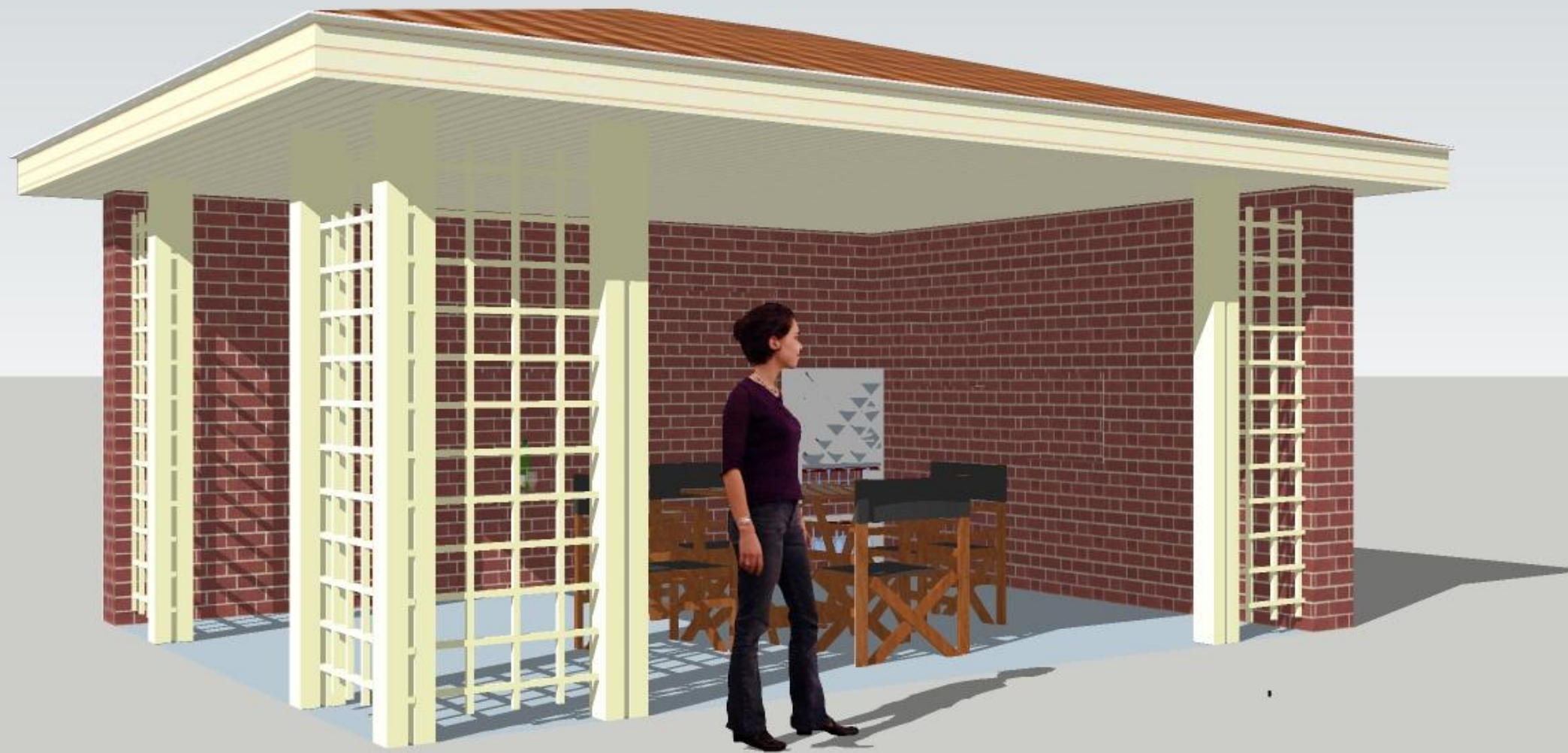




Vaade pergolale



Vaade paviljonile



Vaade kirdest



www.artes.ee

www.sulevnurme.org