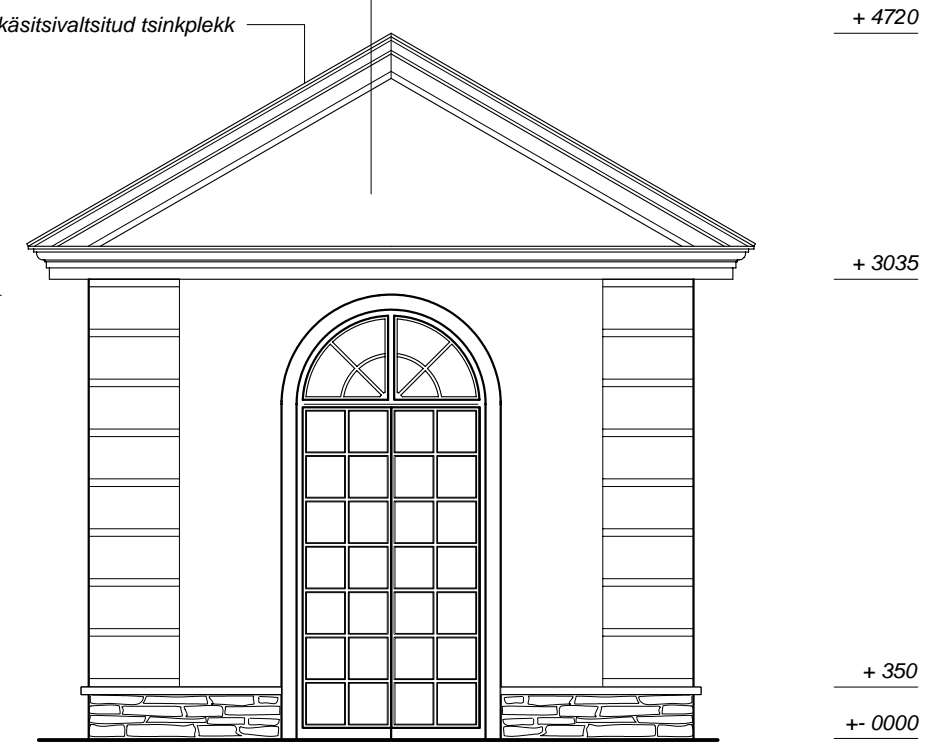
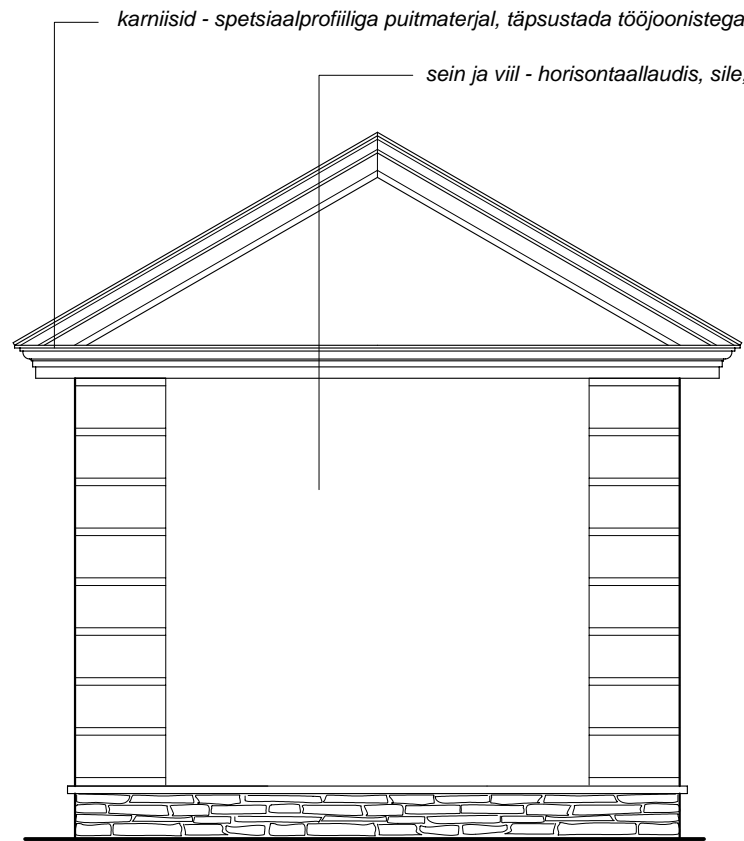
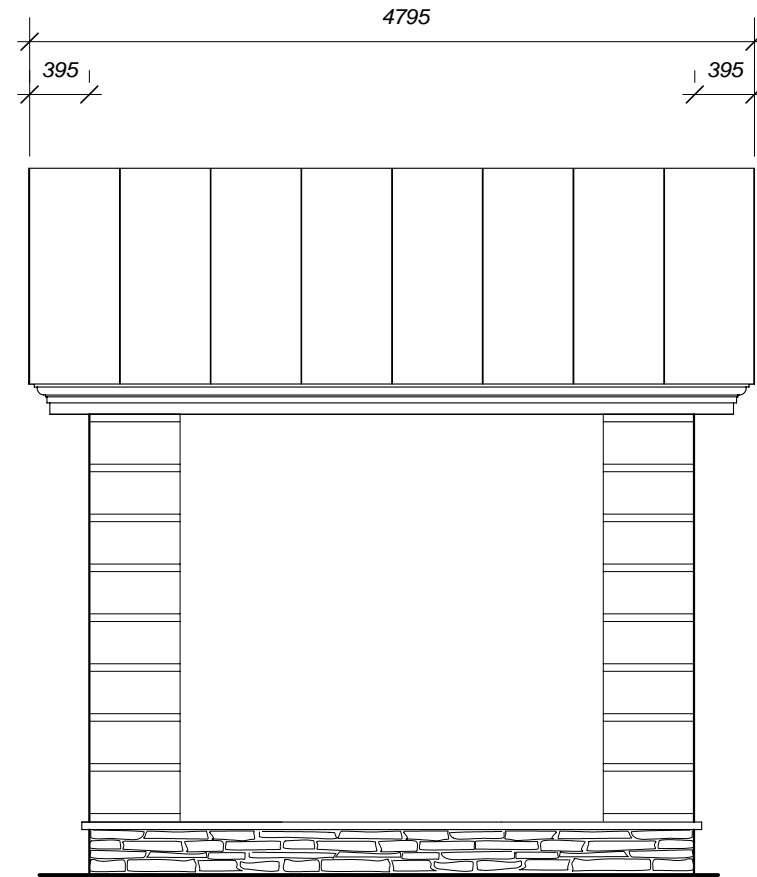


Tumala mõisapargi rekonstrueerimisprojekt

M 1: 50

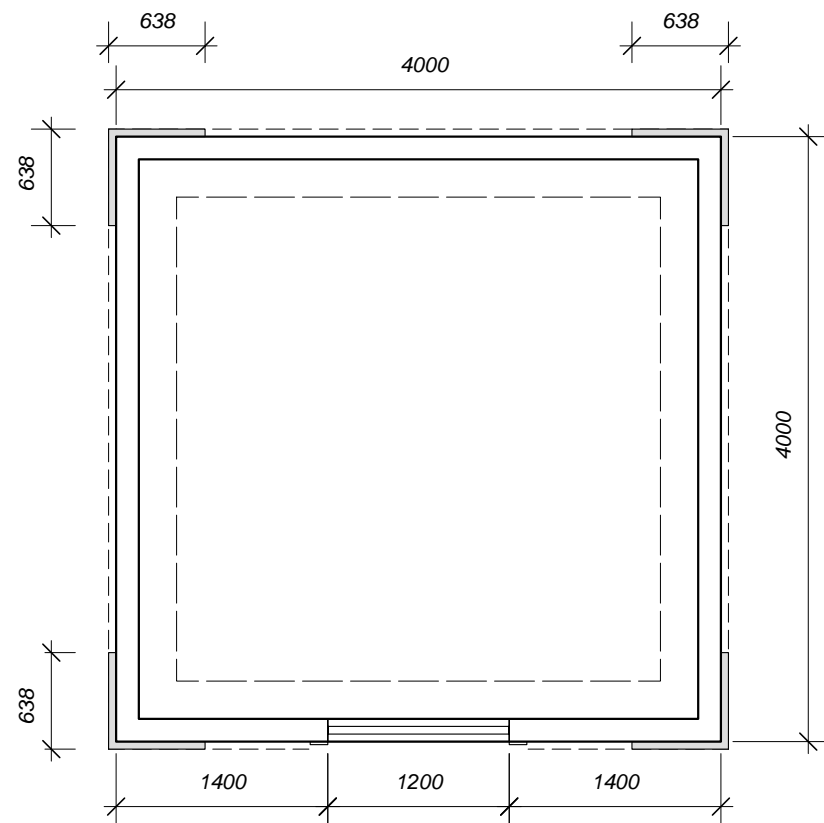
Aedniku maja / Prügikonteinerite hoiukoht

Vaade läänest / idast




Vaade lõunast

Vaade põhjast



Märkused:

1. Paviljoni detailide värvilahendus valida toon-toonis peahoonega.
2. Materjalide detailne viimistlus täpsustada tööjoonistega. Mitte kasutada imiteerivaid materjale.
3. Fassaadi välisviimistlus:
 - puit - käsihövel
 - sokkel: murtud paekivi, kivi paksus max 100 mm
 - nähtavad liited - tapp, punn
 - nähtavad kinnitusvahendid - sepanael
 - sulused, lingid jms - sepis
 - uks - puit, võib kasutada paketakent, tihendamine kitiga
 - katus - käsitsivaltsitud tsinkplekk
4. Ehitamiseks koostada tööjoonised.

		Artes Terrae OÜ Tartu, Püstitse 78 51008 www.artes.ee Reg. nr. EP 10914072-0001 Muinsuskaitse Ameti tegevusluba nr. E 115/2004-E	
Tellija:	MTÜ Tumala mõisapark	Töö nimetus	Tumala mõisa pargi rekonstrueerimisprojekt
Autor:	S. Nurme	Joonise nimetus	Aedniku paviljon / Prügikonteinerite hoiukoht
Projekti juht/ vastut. spets.	S. Nurme	Objekti asukoht	Saaremaa, Orissaare vald, Tumala küla
		Töö nr.	15KP10
		Kuupäev	aprill 2011
		Möötkava	M 1 : 50
		Joonis nr	13