

Orjaku õpperaja projekt

KKR kood KLO1000508

Koondplaan M 1: 500

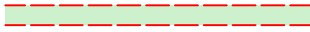


laudte
roostik

Tingmärgid



projekteeritud sisseniidetav tee (olemasolevate jalgradade trajektoorigel) / vajadusel kruusaga tugevdatav teeosa



projekteeritud sisseniidetav tee (uutel trajektoorigel)



olemasolev (lammutatav ja) rekonstrueeritav laudtee



projekteeritud uus laudtee



projekteeritud infoviit



projekteeritud pink



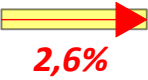
projekteeritud infoalus (joonis 5, variant B) /
projekteeritud infoaluse (joonis 5, variant A)
oriinteeruv asukoht

72,9 m

projekteeritud laudtee lõigu pikkus

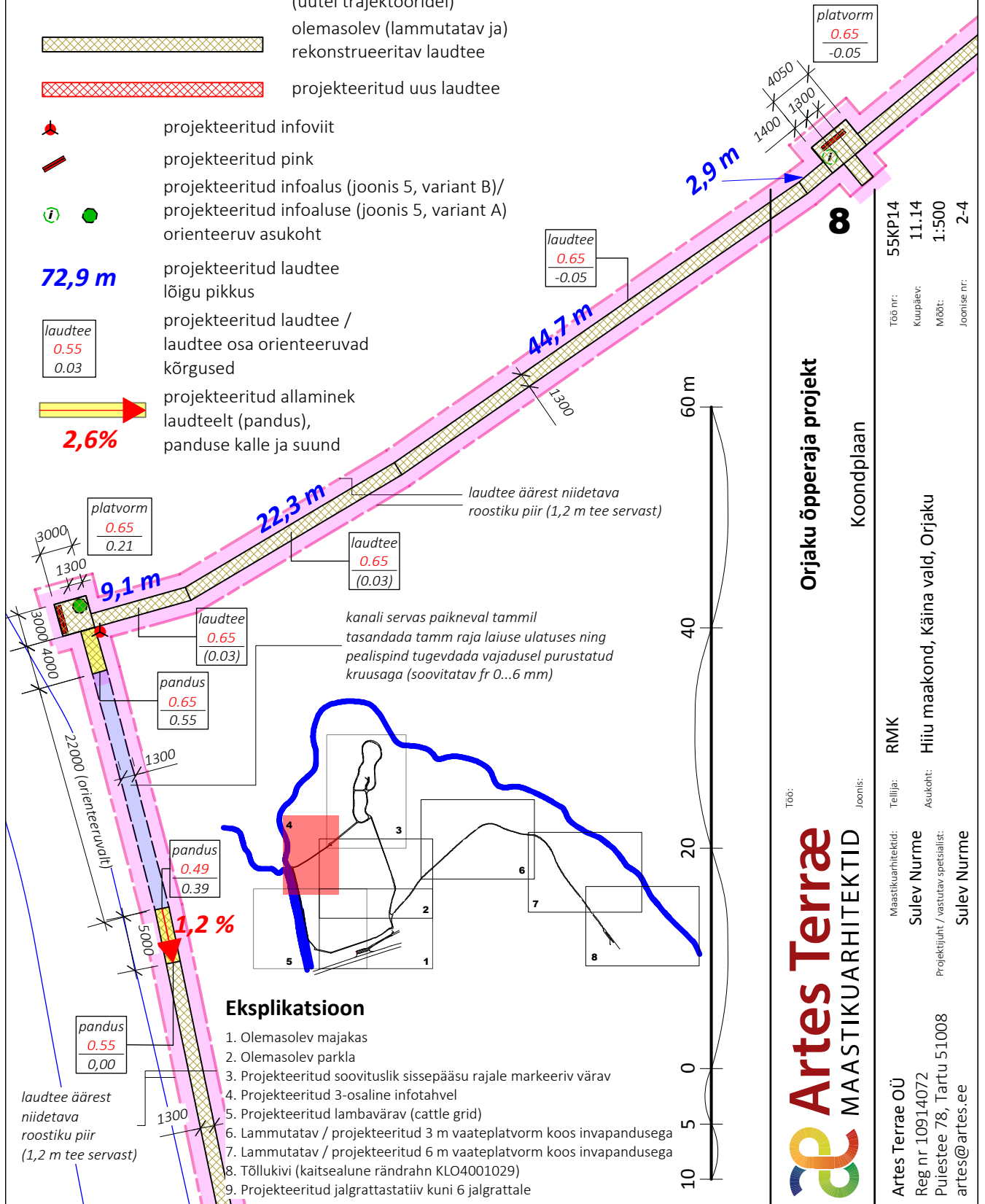
laudtee
0.55
0.03

projekteeritud laudtee /
laudtee osa oriinteeruvad kõrgused



2,6%

projekteeritud allaminek laudteelt (pandus),
panduse kalle ja suund



Eksplikatsioon

1. Olemasolev majakas
2. Olemasolev parkla
3. Projekteeritud soovituslik sissepääsu rajale markeeriv värav
4. Projekteeritud 3-osaline infotahvel
5. Projekteeritud lambavärv (cattle grid)
6. Lammutatav / projekteeritud 3 m vaateplatvorm koos invapandusega
7. Lammutatav / projekteeritud 6 m vaateplatvorm koos invapandusega
8. Tõllukivi (kaitsealune rändrahn KLO4001029)
9. Projekteeritud jalgrattastatiiv kuni 6 jalgrattale

Orjaku õpperaja projekt

Koondplaan

Töö nr:

55KP14

Joonis:

2-4

Tellijä:

RMK

Maastrukuarhitektid:

Sulev Nurme

Artes Terrae OÜ

Reg nr 10914072

Puisteetee 78, Tartu 51008

art@artes.ee

Asukoht: Hiiu maakond, Käina vald, Orjaku

Kuupäev: 11.14

Mööb: 1:500

Joonise nr: 2-4

